

# MH 750

PROGR. MULTITURN HOHLWELLENGEBER

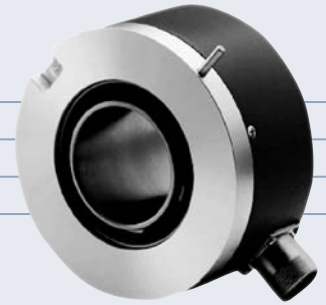
Programmierbarer Multiturn Absoluthohlwellengeber

SSI-Schnittstelle

25 Bits (13 Bit/Umdr. x 12 Bits Umdr.)

10-30 Volt DC RS422 oder RS485

Hohlwelle 10 – 50,8 mm



## ELEKTRISCHE DATEN

Spannungsversorgung	10 - 30 V DC
Stromaufnahme	60 mA (max)
Ausgangsschaltung	RS422A oder RS485
Signalausgang	Gray oder Binär
Signalpegel (high)	Vcc - 0,7 Volt
Signalpegel (low)	0,25 Volt (max)
Kurzschlußfest	100%

## MECHANISCHE DATEN

Gehäuse	Aluminium
Flansch	Aluminium
Welle	Edelstahl
Höchstzul. Drehzahl	6000 U/min.
Drehmoment	> 0,05 Nm
Wellenbelastung	Axial 40 N, Radial 30 N
Schutzart	IP 65
Arbeitstemperatur	-20°C bis +70°C optional +100°C
Gewicht	700 bis 1200 g

## AUSGANGSSIGNALE

