

MH 750

CODEUR ABSLOLU AXE CREUX

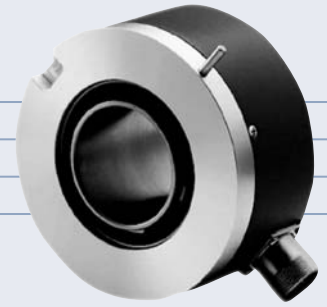
Axe Creux Absolu Multitours Programmable

SSI (Synchronous Serial Interface)

25 Bits (13 Bit/Tour x 12 Bits Tours)

10 à 30 Volts DC RS422A ou RS485

Diamètre de l'axe creux traversant 10 - 50,8 mm



CARACTERISTIQUES ELECTRIQUES

Alimentation	10 à 30 V DC
Consommation	60 mA (max)
Etage de sortie	RS422A ou RS485
Codes Disponibles	Gray ou Binaire
Niveau logique haut	Vcc - 0,7 Volt
Niveau logique bas	0,25 Volt (max)
Protection contre les courts-circuits	100%

CARACTERISTIQUES MECANIQUES

Capot	Aluminium
Embase	Aluminium
Axe	INOX
Vitesse	6000 tr/mn (max)
Couple	> 0,05 Nm
Charge	Axial 40 N, Radial 30 N
Protection	IP 65
Température	-20°...+70°C option +100°C
Poids	700 à 1200 g

SIGNAUX DE SORTIE

