

IH 120

CODEUR INCREMENTAL ARBRE CREUX

Exécution "Industrie Lourde"

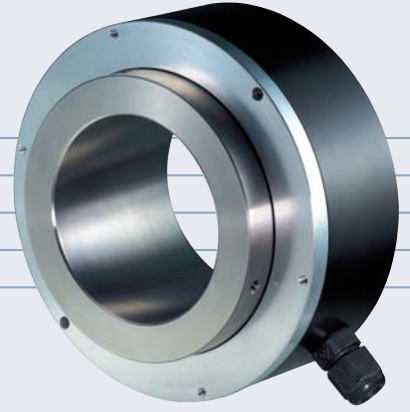
Montage Flotant

Diamètre d'arbre: 40 à 65 mm

50000 imp. / tour (max)

4,75 à 30 Volts, Compatible RS 422A

300 kHz (max)



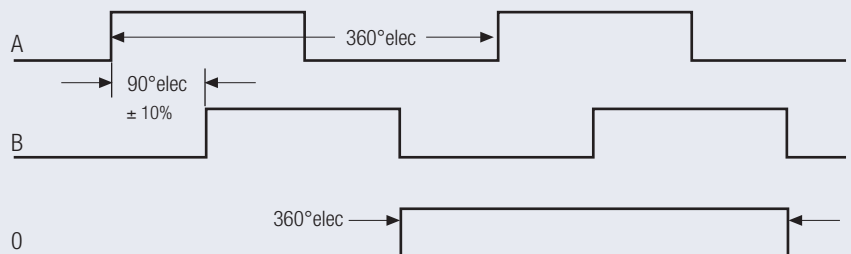
CARACTERISTIQUES ELECTRIQUES

Alimentation	4,75-30 V DC
Consommation	40 mA (max)
Etage de sortie	Push-Pull, RS 422A
Fréquence maximum	300 kHz (max)
Niveau logique haut	Vcc - 0,7 Volt
Niveau logique bas	0,25 Volt (max)
Protection contre les courts-circuits	100%

CARACTERISTIQUES MECANIQUES

Capot	Aluminium
Embase	Aluminium
Axe	INOX
Vitesse	4000 tr/mn (max)
Couple	> 0,2 Nm
Charge	Axial 60 N, Radial 80 N
Protection	IP 54
Température	-20°...+70°C option +100°C
Poids	720 g

SIGNAUX DE SORTIE



Voie A (front montant) arrivant avant B dans le sens horaire vu coté axe
Avec ou sans Signaux complémentés

