

AP 700

CODEUR ABSOLU IP 66/IP 67 – M/S IP 66/67 – M/S

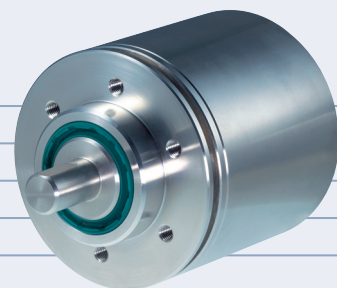
Approbations CENELEC & IEC

Exécution Heavy Duty

Jusqu'à 12 Bits (4096) Maximum

5 Volt TTL ou 8 à 30 Volts

Code Gray ou Binaire



APPROBATIONS / CERTIFICATIONS

EN 50014	1197 E incl. A1 + A2
EN 50018	2000 E

CARACTERISTIQUES ELECTRIQUES

Alimentation	5 Volt TTL ou 8 à 30 Volts
Consommation	100 mA (max)
Etage de sortie	Push-Pull, RS 422A
Fréquence maximum	200 kHz (max)
Niveau logique haut	Vcc - 0,7 Volt
Niveau logique bas	0,25 Volt (max)
Protection contre les courts-circuits	100%
Câble	Résistant aux agressions mécaniques et chimiques Retardant au feu - Blindé

CARACTERISTIQUES MECANIKES

Capot	INOX 316
Embase	INOX 316
Axe	INOX 316
Vitesse	6000 tr/mn (max)
Couple	> 0,4 Nm
Charge	Axial 60 N, Radial 50 N
Protection	IP 66/67 – M/S
Température	-20°...+70°C
Poids	1300 g

SIGNAUX DE SORTIE

